



[www.cilentooutlet.it](http://www.cilentooutlet.it)

**Iniziativa  
Initiative:**

IRGENRE SRL  
Palazzo Concilio, Viale Carlo III  
81020, San Nicola La Strada (CE) - Italy  
Tel. +39 0823421519  
Fax +39 0823422167  
E-mail: [info@irgenre.it](mailto:info@irgenre.it)  
Website: [www.irgenre.it](http://www.irgenre.it)



**Promozione e commercializzazione  
Promotion and leasing:**

PROMOS SRL  
Crystal Palace, Via Cefalonia 70  
25124 Brescia - Italy  
Tel. +39 0302422862  
Fax +39 0302422870  
E-mail: [info@promosbrescia.it](mailto:info@promosbrescia.it)  
Website: [www.promosbrescia.it](http://www.promosbrescia.it)



Residenti / Inhabitants  
500.000 **30** minuti  
minutes

Residenti / Inhabitants  
2.500.000 **60** minuti  
minutes

Residenti / Inhabitants  
5.000.000 **90** minuti  
minutes

Turisti / Tourists  
5.000.000

**Distanze / Distances**

Battipaglia	5 km
Eboli	10 km
Pontecagnano	15 km
Paestum	20 km
Salerno	30 km
Amalfi	50 km
Pompei	55 km
Avellino	60 km
Ercolano	70 km
Positano	70 km
Potenza	80 km
Napoli	80 km
Sorrento	80 km
Benevento	95 km
Caserta	100 km
Camerota	100 km
Maratea	130 km

**Bacino d'utenza / Catchment area**



San Nicola Varco - Eboli (SA)  
[www.cilentooutlet.it](http://www.cilentooutlet.it)

## CILENTO OUTLET VILLAGE

### L'iniziativa

Il Cilento Outlet Village è progettato per accogliere 130 negozi su una superficie commerciale lorda di 25.000 mq. Open air e disposta lungo un'unica via pedonale, la struttura è concepita per lo sviluppo in due fasi, la prima delle quali prevede 90 unità di vendita su una GLA di 18.000 mq.

**L'area d'insediamento è strategicamente situata in località San Nicola Varco, lungo la S.S. 18 che congiunge Salerno a Paestum, vicinissima sia all'uscita di Battipaglia che a quella di Eboli del tratto a tre corsie della trafficata autostrada A3 Salerno-Reggio Calabria.**

Il bacino d'utenza della struttura insiste su Campania centro-meridionale e Basilicata occidentale, abbracciando Salerno, Potenza e Avellino, la popolosa Napoli e parte delle province di Benevento e Caserta, e conta 2,5 milioni di residenti nei 60 minuti d'auto e 5 milioni nell'isocrona dei 90 minuti. Ai quasi 5 milioni di arrivi turistici registrati ogni anno nella sola Campania, per buona parte qualificati come "upper class", si somma poi il milione di transiti annualmente censiti da e per le regioni limitrofe, per un totale di 6 milioni di potenziali contatti complementari al bacino stanziale.

### The scheme

The Cilento Outlet Village project comprises 130 shops over a 25.000 sqm gross leasable area. Open air and arranged along a single pedestrian path, the structure is conceived to be developed in two phases, phase 1 including 90 retail units over a 18.000 sqm GLA.

**The scheme is strategically located in San Nicola Varco, along the S.S.18 junction between Salerno and Paestum, closed to both Battipaglia and Eboli tollbooths of the three-lane A3 Salerno-Reggio Calabria highway.**

The catchment area covers most of the Campania and Basilicata regions, including Salerno, Potenza and Avellino, the densely-populated Naples and part of the Benevento and Caserta districts, reaching 2.5 million inhabitants within 60 minutes drive and over 5 million residents within the 90 minutes isochrone. Furthermore, the Campania region counts about 5 million - mostly "upper class" - tourists per year and 1 million interregional transits, reaching a total of 6 million additional potential visitors.

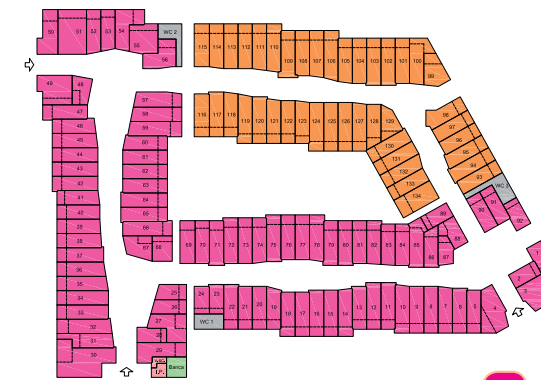
GLA  
**25.000 mq**  
(Fase 1 / Phase 1: 18.000)



NEGOZI / STORES  
**130** (Fase 1 / Phase 1: 90)

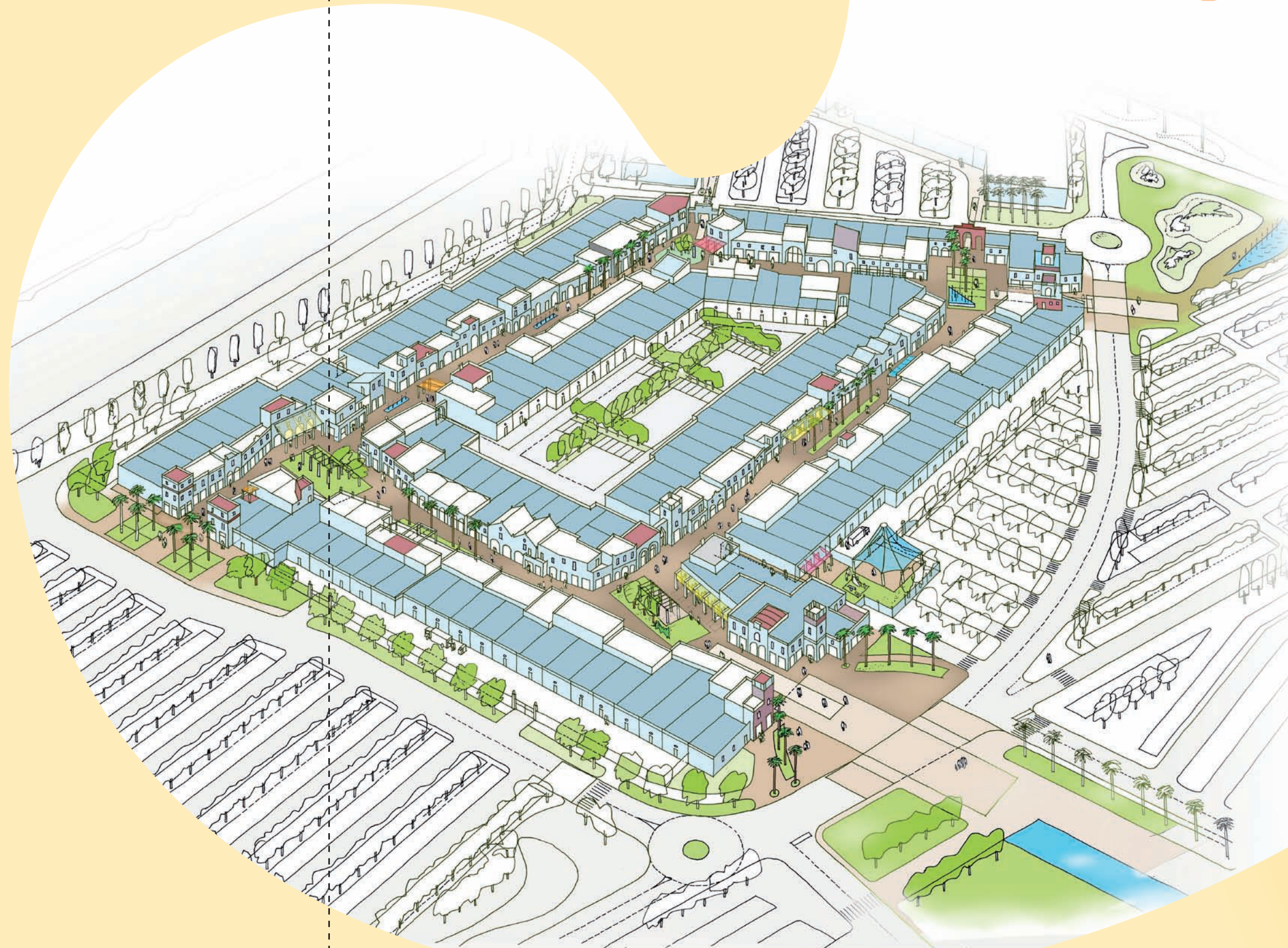


POSTI AUTO / CAR PARKING SPACES  
**2.500**



Fase 1 / Phase 1

Fase 1 / Phase 2



## Turismo e territorio

La regione d'insediamento del Cilento Outlet Village si caratterizza per l'eccezionale ricchezza di risorse naturali, paesaggistiche e storico-culturali, con un'offerta di accoglienza tra le più varie in Italia, tale da affascinare, ogni anno, 3 milioni di turisti italiani e 2 milioni di stranieri, soprattutto statunitensi, britannici, tedeschi, francesi e giapponesi.

Le incantevoli località marittime di **Capri** e **Ischia, Positano** e **Procida, Amalfi** e **Sorrento**, accolgono più della metà dei visitatori regionali, mentre il turismo d'arte costituisce il secondo elemento attrattivo campano, con un quarto delle preferenze accordate a mete culturali quali **Napoli, Caserta** ed i siti archeologici di **Pompei, Ercolano** e **Paestum**, visitati nel 2007 da oltre 3,2 milioni di persone.

Non trascurabili sono inoltre le risorse territoriali legate alle terme, all'enogastronomia ed all'ambiente. In particolare, **il Parco Nazionale del Cilento e Vallo di Diano**, istituito nel 1991 a tutela di un'area di oltre 180 ettari, abbraccia spiagge, scogliere e grotte, ulivi e macchia mediterranea, piccoli borghi, strette valli fluviali e cime di quasi duemila metri: un territorio così ricco di contrasti da aver ispirato, per millenni, grandi uomini d'arte e lettere ed essere inserito dall'Unesco, nel giugno 1997, nelle 350 Riserve Mondiali della Biosfera.



## Tourism and territory

The Cilento Outlet Village settlement region is extraordinarily rich of natural, historical and cultural treasures, its tourist offer is one of the most varied in Italy and it fascinates, every year, 3 million Italian tourists and 2 million foreigners, especially from United States, United Kingdom, Germany, France and Japan. The beautiful seaside resorts of **Capri** and **Ischia, Positano** and **Procida, Amalfi** and **Sorrento**, welcome over a half of the regional visitors, while art tourism is the second Campania's point of strength, with a fourth of the preferences granted to cultural destinations such as **Naples, Caserta** and the archaeological sites of **Pompei, Ercolano** and **Paestum**, visited by 3.2 million people in 2007.

Thermal centers, enogastronomic routes and naturalistic tours are well esteemed as well. In particular, the **Cilento and Vallo di Diano National Park**, set up in 1991, protects over 180 hectares of sea-shores, rocks and caves, olive trees and maquis, small villages, narrow fluvial valleys and high peaks: such a varied territory inspired, over the centuries, great artists and men of letters and, since June 1997, has been included in the Unesco's World Network of Biosphere Reserves.