

LA TUA AZIENDA HA UN SITO

IL VECCHIO VOLANTINO
LANTINO

Area personale

Registrati | Login



NEWS

Cerca in: News



HOME

NEWS

TGDO

PRIMO PIANO

INTERVISTA

SUCCESSI E STRATEGIE

NUOVE APERTURE

NUOVI PRODOTTI

I NUMERI DEI MERCATI

Persone

Pubblicità

Estero

Tecnologia e Attrezzature

Logistica e Processi

Trend

Associazioni

Normative

Libreria

Fiere

Studi e Ricerche



27 Maggio 2011
Nuove Aperture

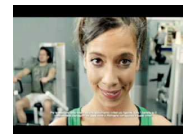
Proseguono i lavori per il village Perle di Faenza

Affidati al General Contractor Unieco, nuovo socio nell'operazione, proseguono senza sosta i lavori per la costruzione del Lifestyle Village Perle di Faenza che, promosso e gestito da Promos, aprirà nel settembre 2012. Con una superficie commerciale di 26.800 mq e 125 negozi, il Village sorgerà a Faenza, in provincia di Ravenna, in prossimità dell'Autostrada A14 Bologna-Taranto.

La strategica posizione, in un'area densamente popolata e dal reddito pro-capite superiore alla

media nazionale, permetterà alla struttura di avere un ampio bacino d'utenza, con oltre 2,6 milioni di residenti nell'isocrona di 60 minuti e una media annuale di 30 milioni di auto in transito lungo l'Autostrada A14. Inoltre, la vicinanza alle località balneari della riviera romagnola, permetterà di intercettare anche i 9 milioni di turisti in arrivo ogni anno nell'area, soprattutto nel periodo estivo.

L'offerta che caratterizzerà questo progetto comprende boutique e negozi monomarca di alto livello, con prezzi tradizionali. Nella realizzazione della struttura si terrà conto di innovative soluzioni per garantire un ridotto impatto ambientale, con l'installazione di pannelli fotovoltaici, l'adozione di sistemi di riciclo delle acque e l'impiego di ampie vetrate che permetteranno di sfruttare al massimo la luce naturale. Cura dei dettagli, ampi spazi verdi e giochi d'acqua faranno del Lifestyle Village Perle di Faenza un luogo unico, dove trascorrere piacevoli momenti di relax e concedersi qualche ora di shopping.



Il nuovo spot Chiquita punta sulla simpatia



Clear compie 30 anni, Unilever lo rilancia



LAST NEWS

Annunci Google

[Perle](#)
[Vendite](#)
[Vendita on Line](#)
[Benditif Es Bada](#)



9 Giugno 2011

CUSTOM PRESENTA QT10

QT10 è il primo PC POS 10" con processore PC standard dal design compatto ed elegante ideale per il Retail che propone un nuovo modo di utilizzare lo schermo Touch Screen posizionato in verticale per una migliore ergonomia, un'estetica più moderna e per garantire ingombri più ridotti sul punto cassa.

» leggi tutto



9 Giugno 2011

I CONSUMI IN EUROPA CRESCONO PER IL QUINTO TRIMESTRE CONSECUTIVO

Il Rapporto di Visa Europe "EU Consumer Spending Barometer", realizzato in collaborazione con Markit Economics, evidenzia che in Europa i consumi effettuati nel primo trimestre dell'anno hanno registrato un incremento del 2,6% rispetto allo stesso periodo dello scorso anno e dello 0,3% rispetto all'ultimo trimestre del 2010.

» leggi tutto



9 Giugno 2011

IN ARRIVO LE NUOVE INSALATE ARRICCHITE ALMAVERDE BIO

Il noto marchio, tra i leader nel settore dei prodotti biologici, propone una novità ideale per l'estate, Le Gustose, insalate miste arricchite e disponibili in due versioni: Ciotola Ricca Bio e Ciotola Mista Bio.

» leggi tutto



9 Giugno 2011

ADT LANCIA LA PIATTAFORMA SENSORMATIC ESSENTIALS

L'azienda specializzata nella fornitura di soluzioni di antincendio e sicurezza, presenta la nuova piattaforma che consiste in una suite di prodotti per la sorveglianza elettronica degli articoli (EAS) progettata appositamente per i rivenditori più piccoli.

» leggi tutto